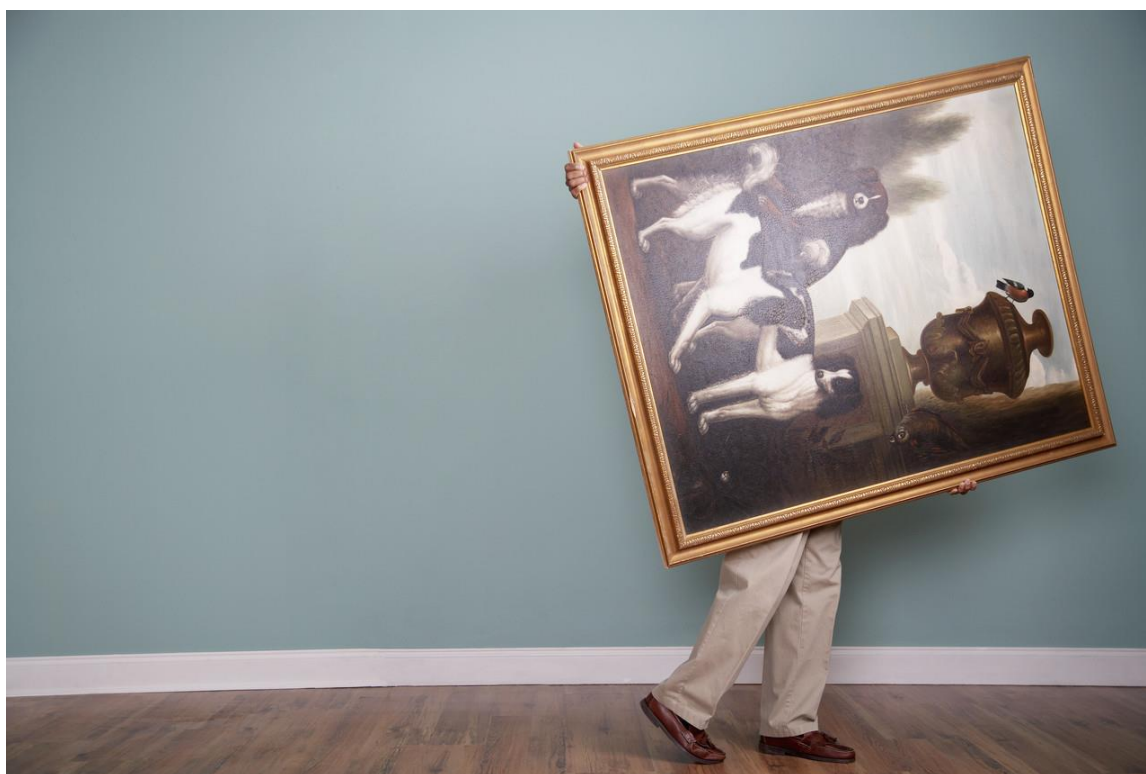


Dossier de consignation

168-402

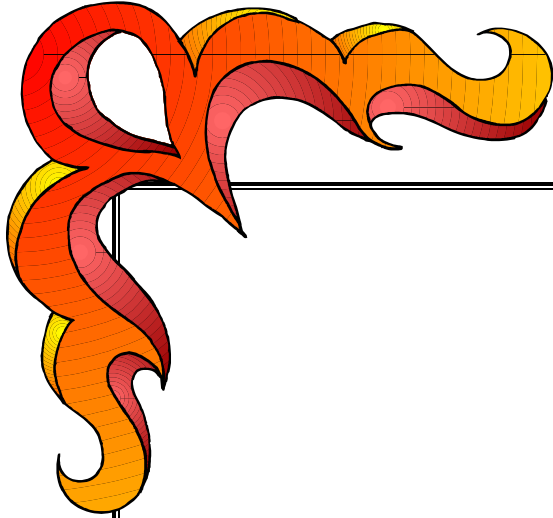
Arts plastiques
4^e secondaire



Nom : _____

Prénom : _____





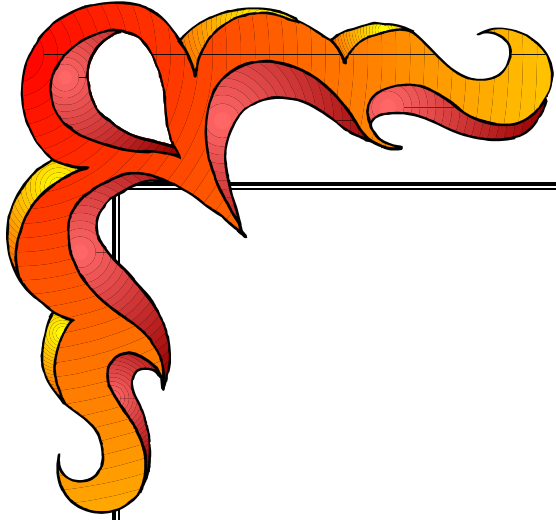
Projet #1

Coller la photographie
de l'œuvre du projet #1

Titre :

Retour sur la réalisation

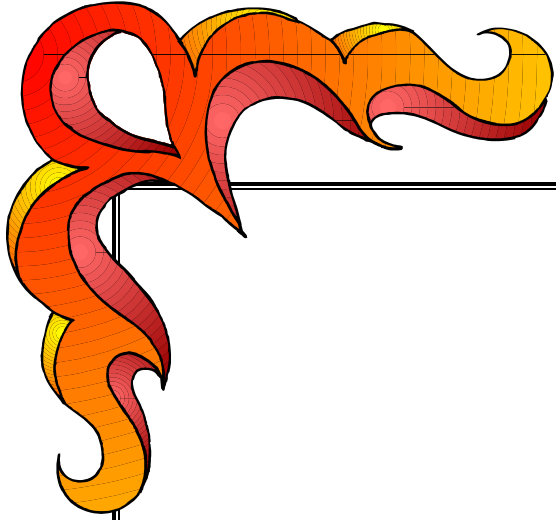
À l'aide des énoncés et des questions en annexe, vous devez effectuer un retour sur votre projet #1.



Projet #2

Coller la photographie
de l'œuvre du projet #2

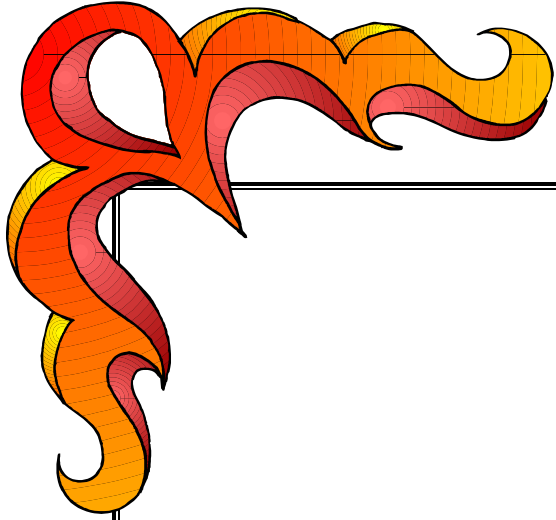
Titre :



Projet #3

Coller la photographie
de l'œuvre du projet #3

Titre :



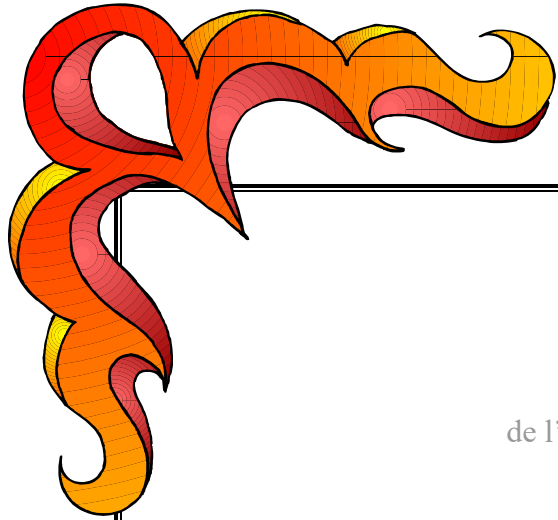
Projet #4

Coller la photographie
de l'œuvre du projet #4

Titre :

Retour sur la réalisation

À l'aide des énoncés et des questions en annexe, vous devez effectuer un retour sur votre projet #4.



Projet personnel #1

Coller la photographie
de l'œuvre du projet personnel #1.

Titre :

Retour sur la réalisation

À l'aide des énoncés et des questions en annexe, vous devez effectuer un retour sur votre projet personnel.



Projet personnel#2

Coller la photographie
de l'œuvre du projet personnel #2.

Titre :

Retour sur la réalisation

À l'aide des énoncés et des questions en annexe, vous devez effectuer un retour sur votre projet personnel.



Appréciation d'une œuvre de Serge Chapleau

FICHE D'APPRÉCIATION D'UNE IMAGE



Titre de l'image : _____

Nom de l'artiste : Serge Chapleau

Je trace une esquisse de l'image.

J'inclue également une photo ou une image de l'œuvre.

A. J'ANALYSE...

- Qu'est-ce qui attire votre regard en premier lorsque vous observez la caricature? Pourquoi?

- Qu'est-ce que M. Chapleau a modifié sur le visage de la personnalité? Sur quelles parties du visage a-t-il mis de l'emphase?

Appréciation d'une œuvre de votre choix

FICHE D'APPRÉCIATION D'UNE IMAGE



Titre de l'image : _____

Nom de l'artiste : _____

Je trace une esquisse de l'image.

J'inclue également une photo ou une image de l'œuvre.

A. J'ANALYSE...

- J'ai repéré ou je remarque les éléments suivants (l'élève peut s'inspirer des éléments présents dans la progression des apprentissages, pages 18-19-20) :

- Je remarque la façon dont l'artiste a organisé les éléments dans l'espace :

- Selon moi, l'œuvre appartient au mouvement ou à la période suivante :
Parce que ... :

- Selon moi, l'œuvre provient du pays suivant :
Parce que ... :

- Liens présents entre les éléments représentés et les aspects historiques :

B. J'INTERPRÈTE...

- J'ai repéré les éléments expressifs et symboliques suivants :

- Je crois que l'artiste a voulu signifier :
Parce que :

- Je vois clairement le lien entre les éléments observés, la signification perçue et l'information recueillie sur des périodes et des mouvements artistiques, j'explique :

C. JE PORTE UN JUGEMENT

- À partir de l'image recueillie du contenu de l'image, du sens perçu et des recherches effectuées, mon opinion sur cette image est la suivante :

- Voici mes propres critères d'appréciation :

- Voici mes arguments :

D. JE RENDS COMPTE

- Lors de l'appréciation de cette image, ma première impression a été ... :

- Puis après ... :

- À travers cette appréciation, j'ai appris les éléments suivants :

- J'ai appris cela en :

observant dessinant écrivant imaginant

en cherchant des informations sur Internet

en discutant avec une personne qui en connaît beaucoup sur le sujet

autre : _____

- Je pourrai me resservir de ces nouveaux éléments lors de :
